

## NET kioldó szekcionált kapukhoz

MAGYAR

### 2 - 2.2 ábra

#### Kaputípus: billenő-garázskapuk

Vezesse el a bowdent a legrövidebb úton a futószántól az (B) szögvasig. A legrövidebb irányt kell választani a futószán és a kapu belső fogantyúja között (C).

### 2.3 ábra

Ha a kapu és a hajtás beépítési helyzete miatt a bowdenköpeny túl rövid, hosszabbíts meg ezt egy (D) csatlakozódarab és kiegészítő (E) bowdenköpeny segítségével.

#### Figyelem:

A bowdenhuzalt az állítócsavar és a csavaros hüvely segítségével játéktmentesre kell beállítani!

### 3 - 3.3 ábra

#### Kaputípus: Garázskapuk

(szekcionált kapuk), a 3.1 ábra szerinti zárkivittel.

#### Figyelem:

A bowdenkábel az állítócsavarral úgy kell beállítani, hogy az (F) zár-ellenszögvas szilárdan fölfeküdjék a (G) zárszekrényen!

### 4 ábra

Kaputípus: Garázskapu (szekcionált kapuk), a 4.1/4.2 ábra szerinti zárkivittel.

### 4.1 ábra

Belső jobbos zárkivitel

### 4.2 ábra

Belső balos zárkivitel

### 5 ábra

Kaputípus: szekcionált kapu magas sínvezetéssel (a 4.1-ábrának megfelelő zárkivittel)

### 5.1 ábra

Belső jobbos zárkivitel

(lásd a 4.1 ábra)

Belső balos zárkivitel

(lásd a 4.2 ábra)

### 6 ábra

Kaputípus: Ipari kapuk (szekcionált kapuk)

Holhós és Társa Kaputechnika Kft. – <http://kapuaruhaz.hu>

MAGYAR

### 7 A bowdenhuzal lerövidítése (szükség esetén)

Állapítsa meg a pontos hosszat, nyitott kapunál. Húzza le a köpeny végének védőhüvelyét a zár felőli oldalon, húzza ki elég nagy hosszra a drótkötelet, és vágja el a megfelelő helyen a külső köpenyt. Rakja vissza a védőhüvelyt. Húzza fel a menetes hüvelyt a drótkötélre, és a kiálló szakaszt rövidítse le kb. 50 mm-re.

#### Tanács:

A drótkötelet a lerövidítés előtt tekerje körül szigetelőszalaggal, hogy ne ugorjanak szét a drótkötél szálai.

### 8 Működés vizsgálata

**A vizsgálatot mindig belről végezzük, nehogy kizárjuk magunkat!**

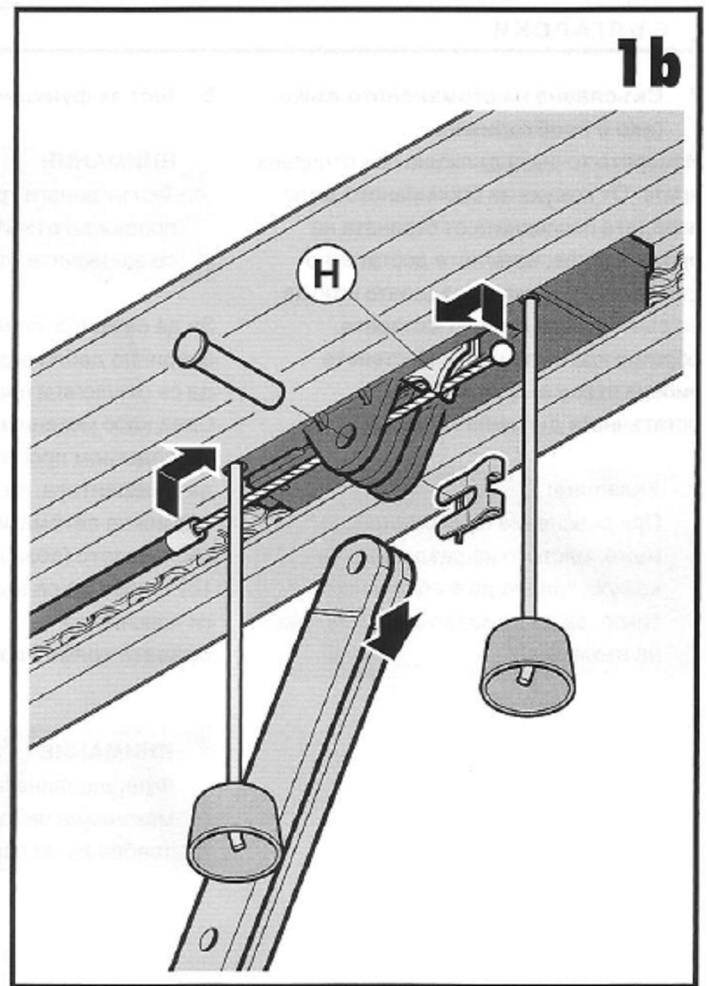
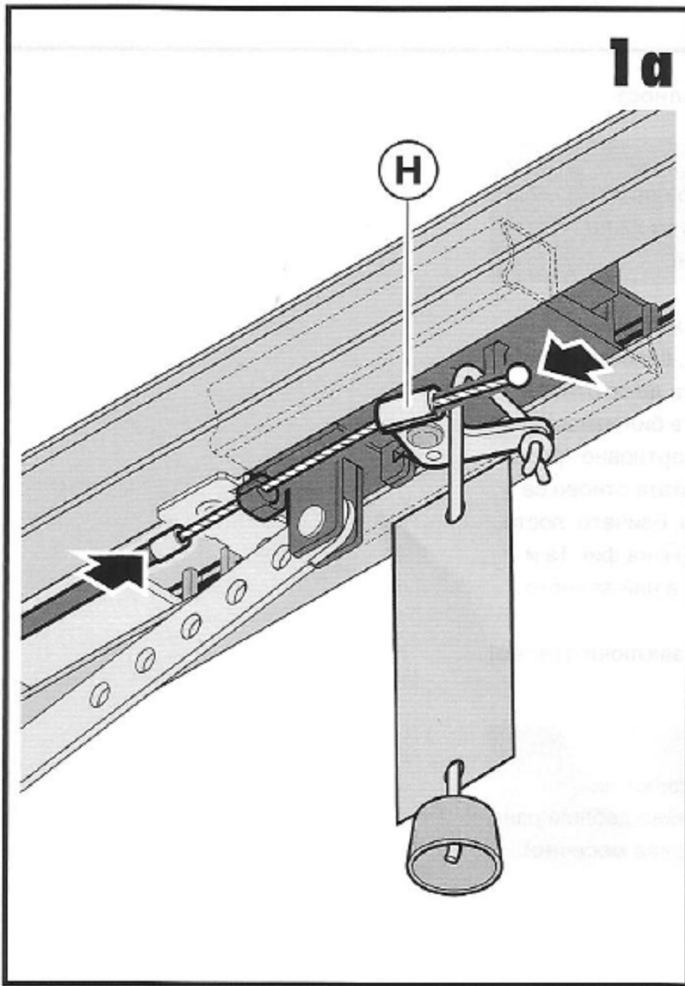
Ha szükség van a szükségnyitóra, akkor először a kapuzárat kell kinyitni.

A szükségnyitó kipróbálása után gondoskodni kell arról, hogy a kaput újra a motor mozgassa.

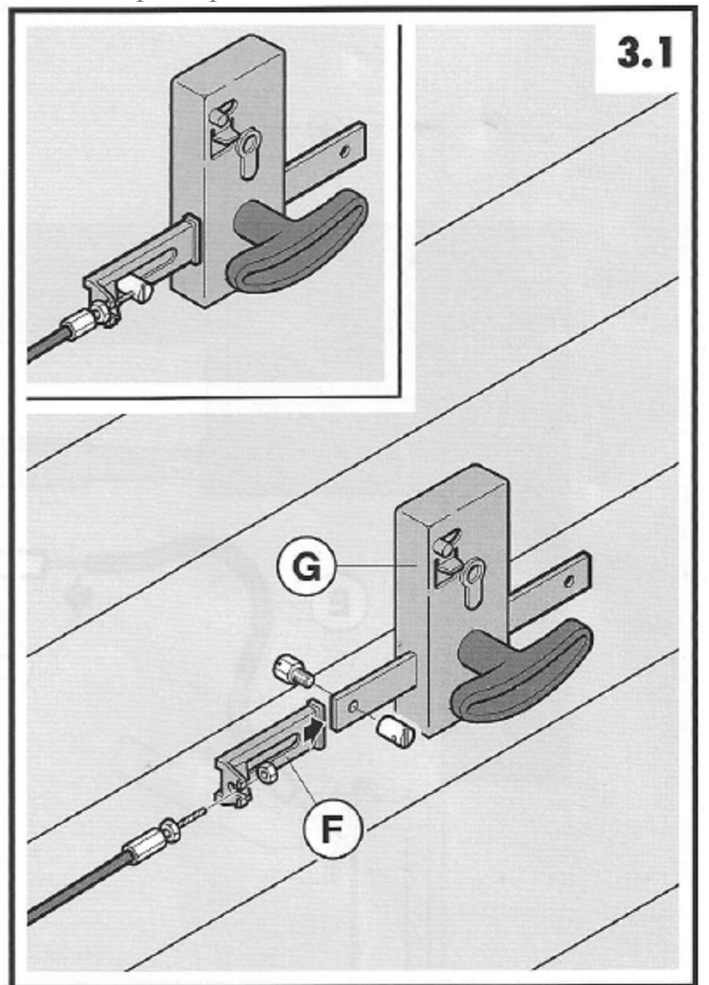
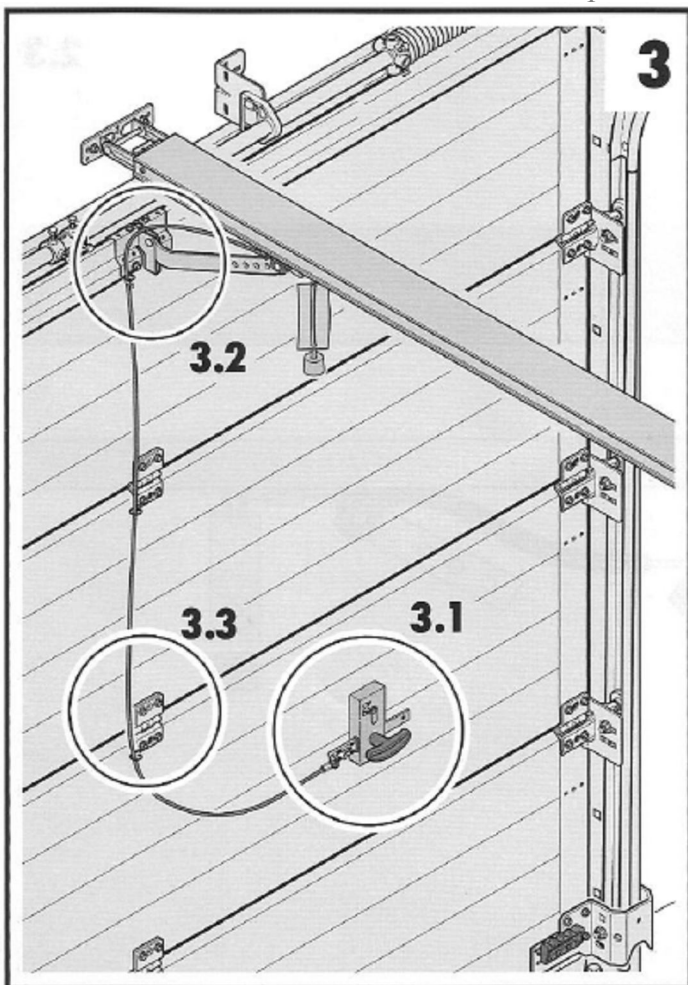
A reteszt, a kart, illetve a szeparálótolattyút (H) tétel az 1a és 1b ábrán) a hátsó üzemi helyzetbe kell visszaállítani.

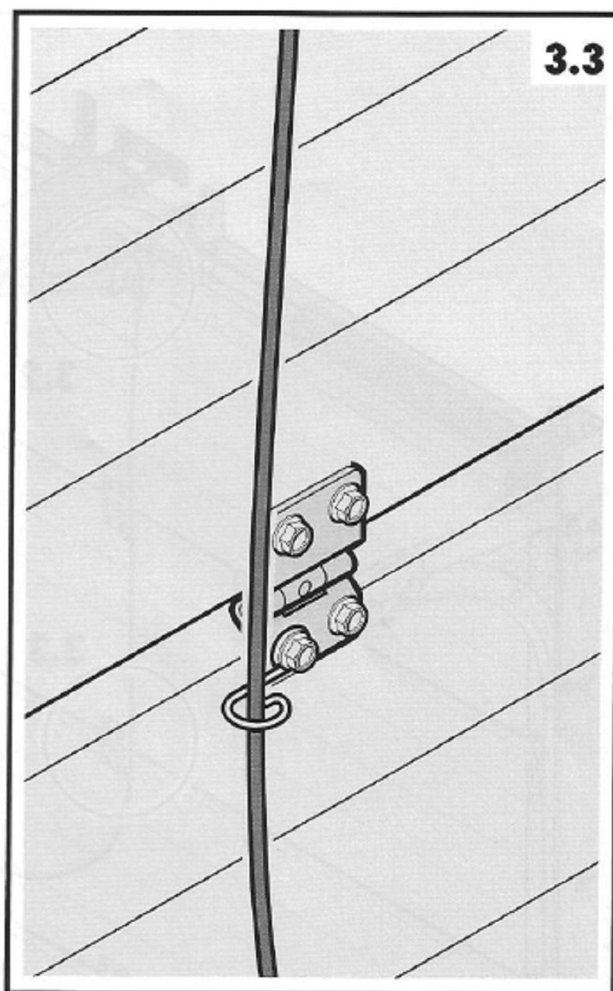
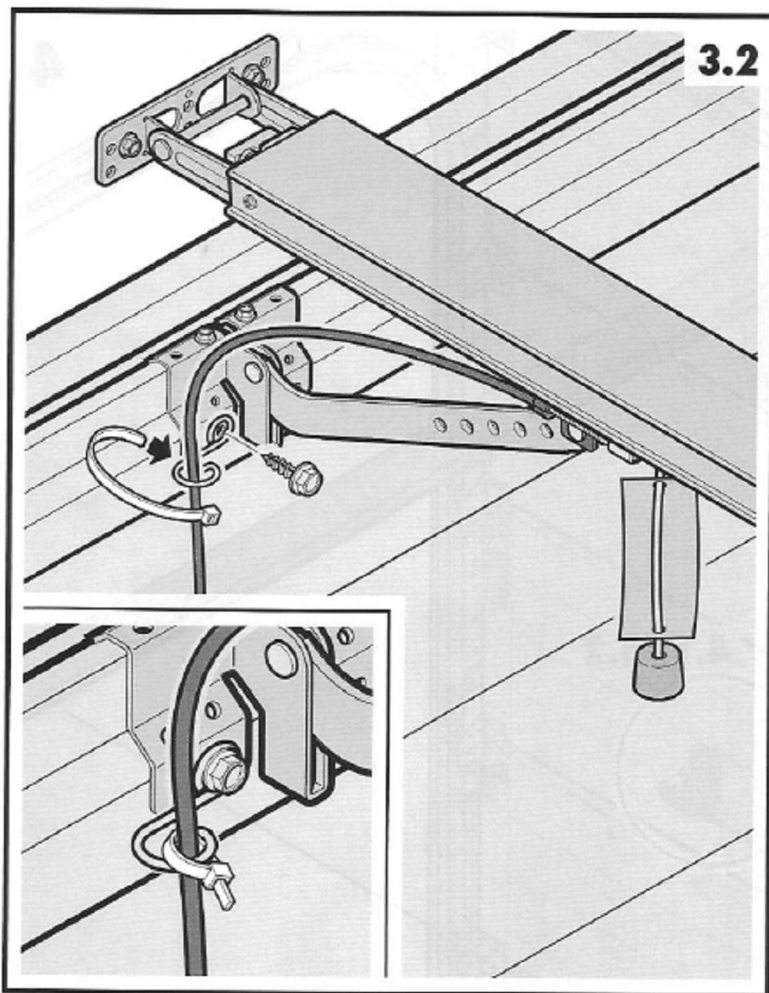
**A kaput ismét reteszelve!**

**A szükségnyitó működőképességét rendszeresen ellenőrizni kell!**

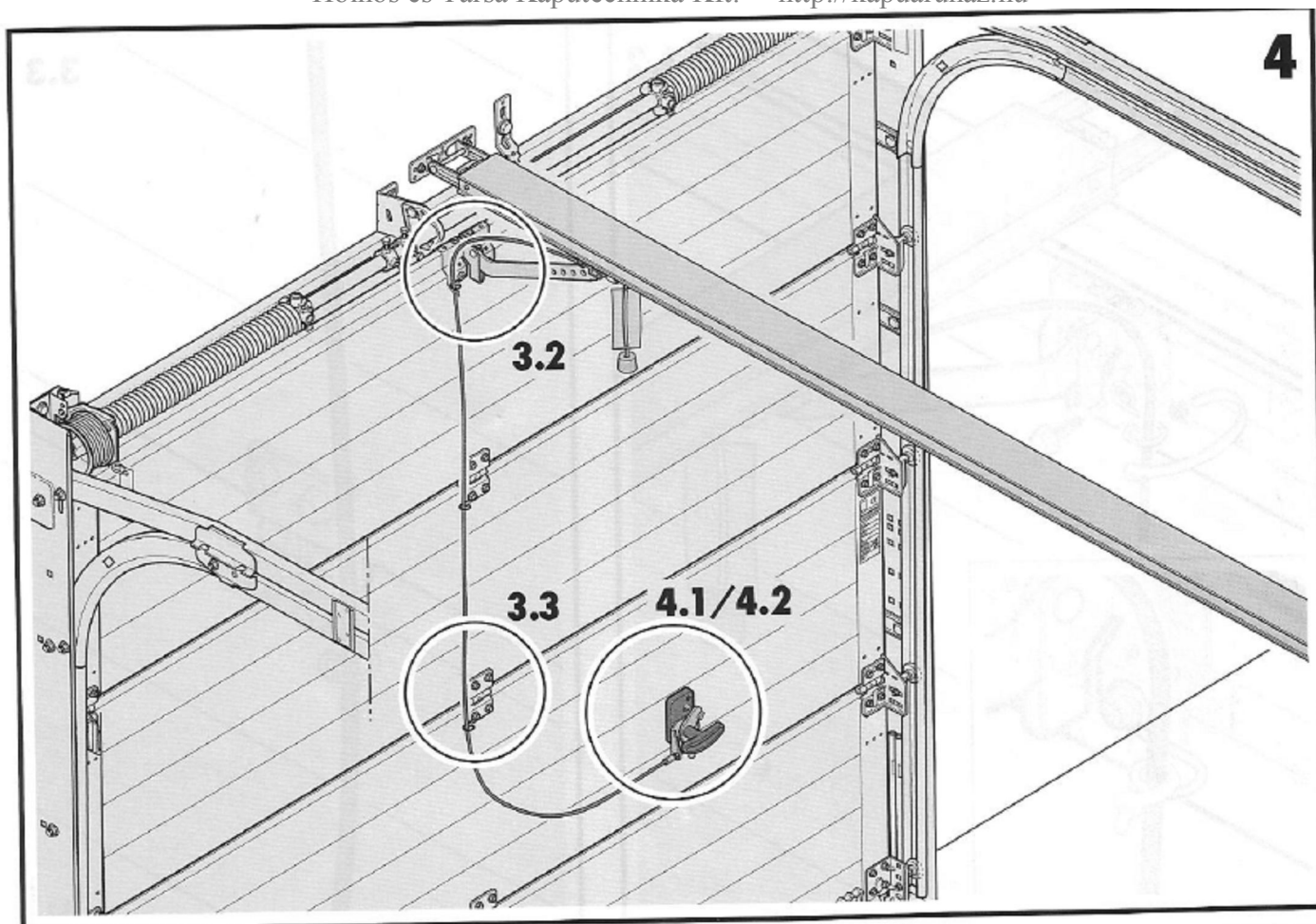


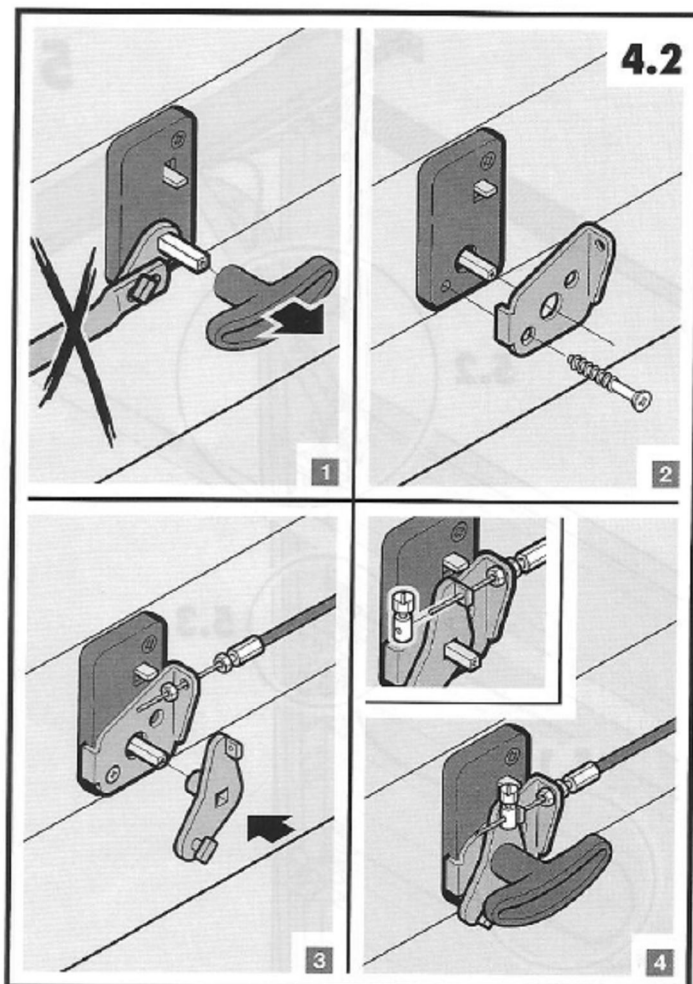
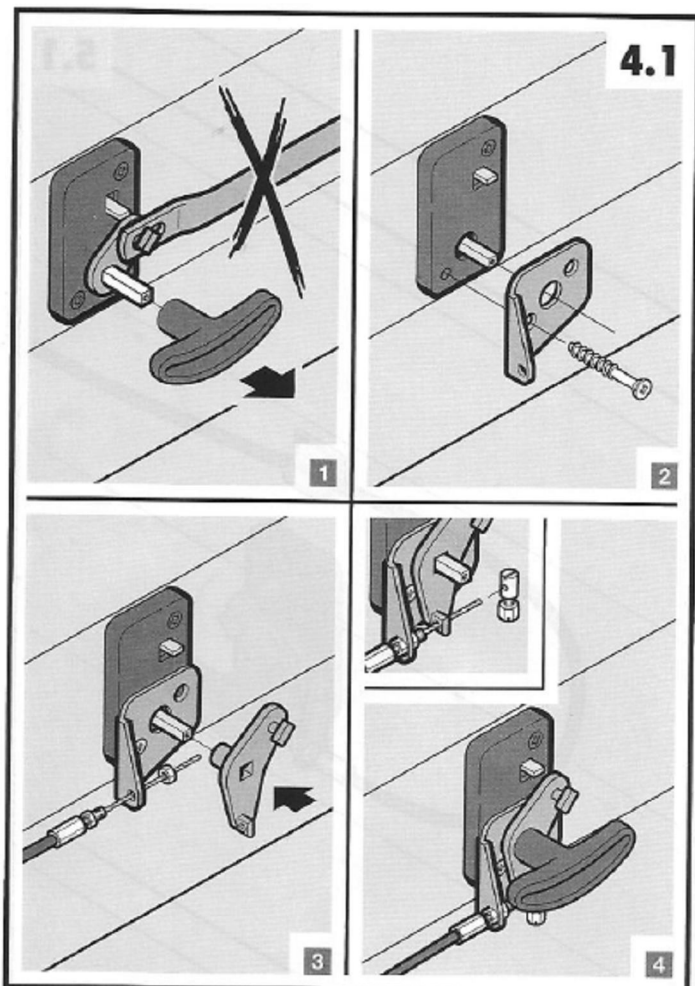
Holhós és Társa Kaputechnika Kft. – <http://kapuaruhaz.hu>



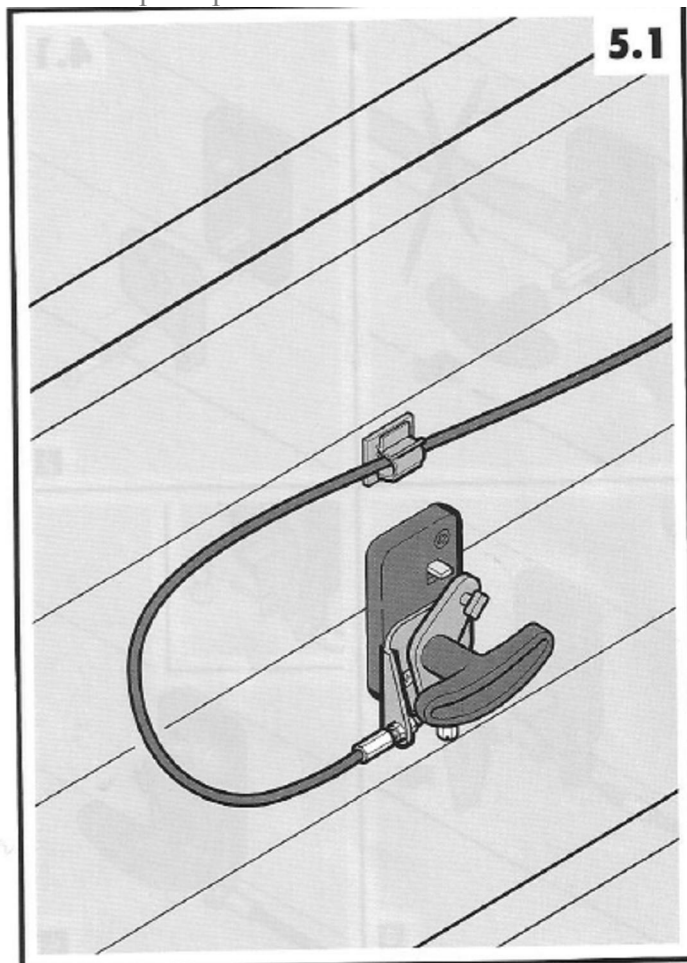
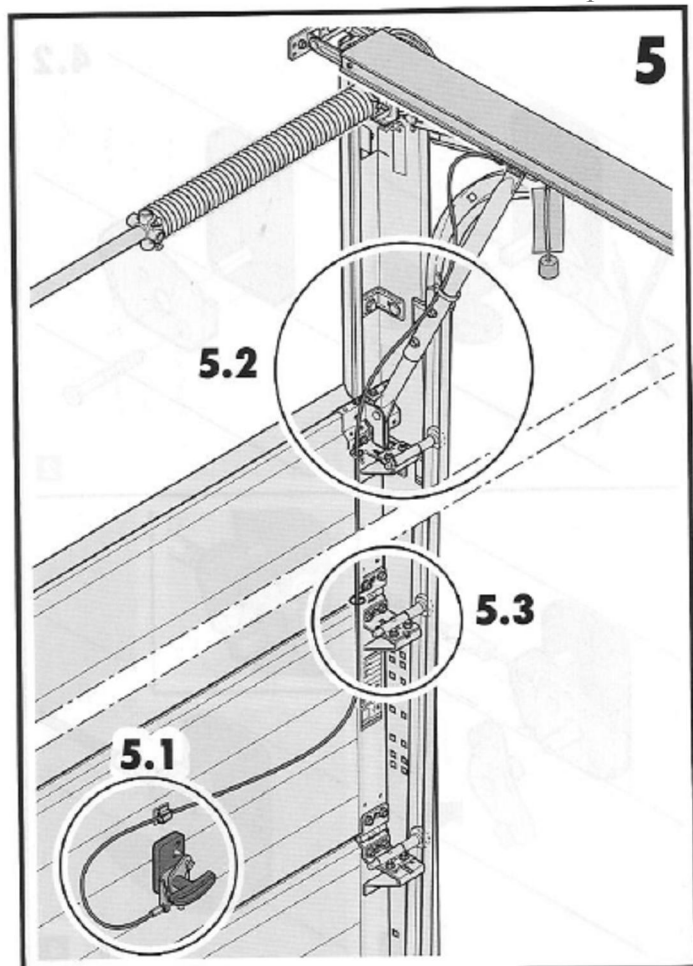


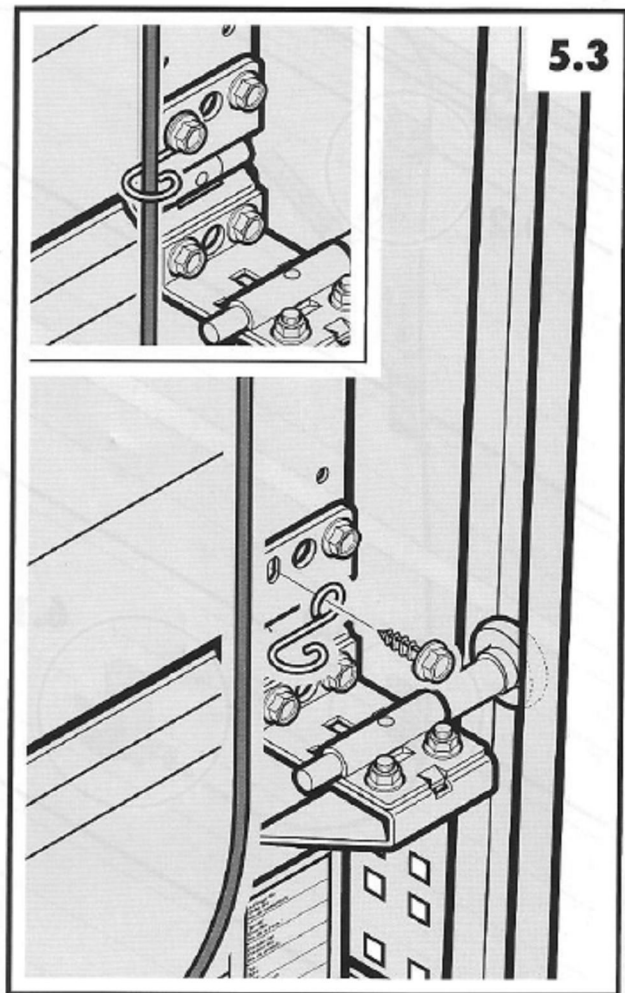
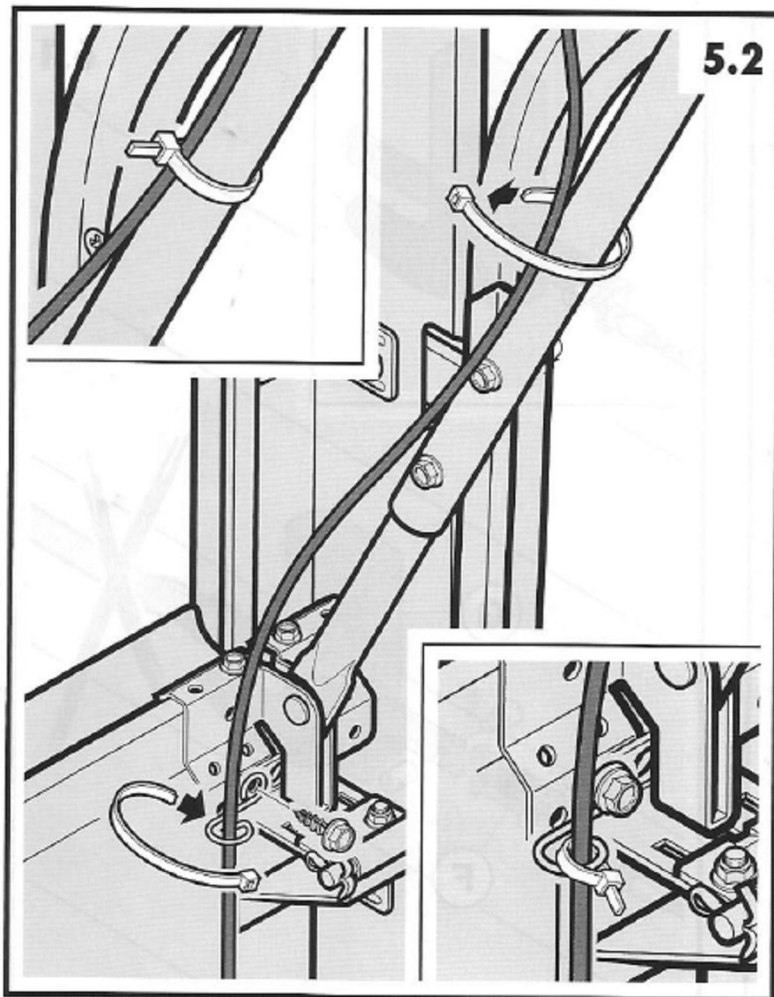
Holhós és Társa Kaputechnika Kft. – <http://kapuaruhaz.hu>





Holhós és Társa Kaputechnika Kft. – <http://kapuaruhaz.hu>





Holhós és Társa Kaputechnika Kft. – <http://kapuaruhaz.hu>

