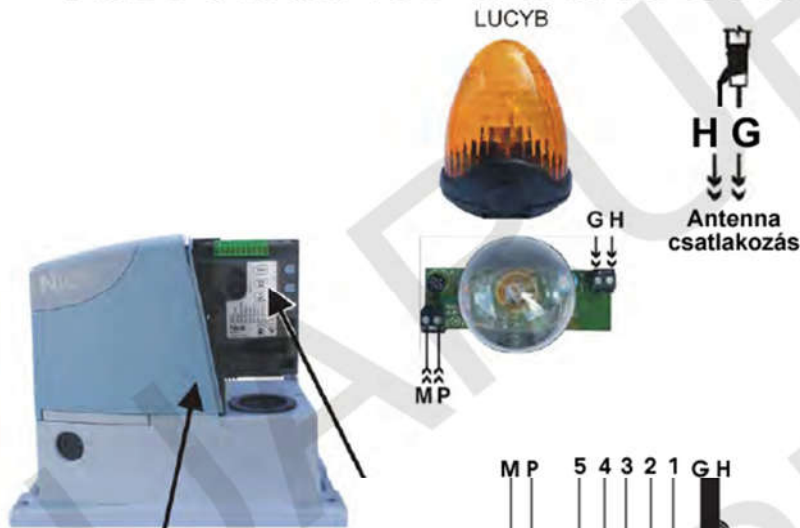
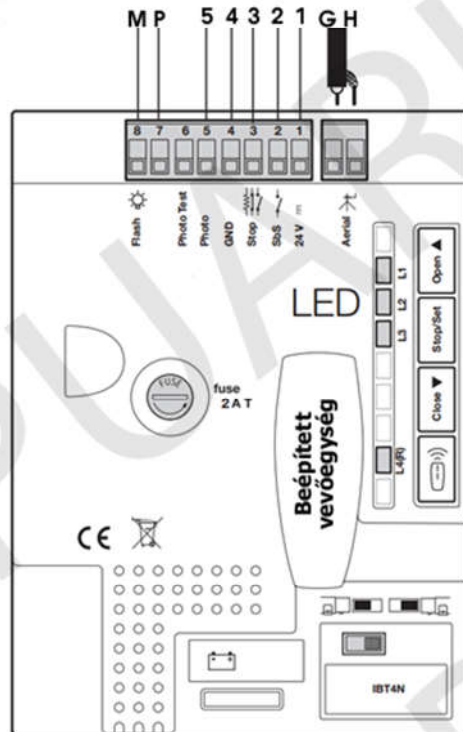


Nice Road400 szett RBA4R10 vezérléssel



Kulcsos kapcsoló, külső nyomógomb (feszültségmentes) bekötési pontjai: 1-2 pont



L1-L3 LED

Gomb - OPEN

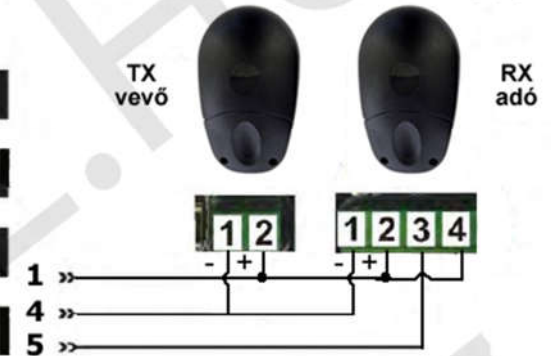
Gomb - STOP/SET

Gomb - CLOSE

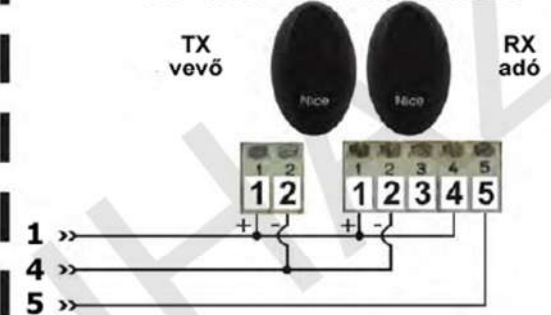
Gomb - Távirányító tanító gomb

Nyitásirány választó
jobb/balos kapu

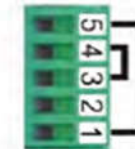
FM fotocella bekötése



BF fotocella bekötése

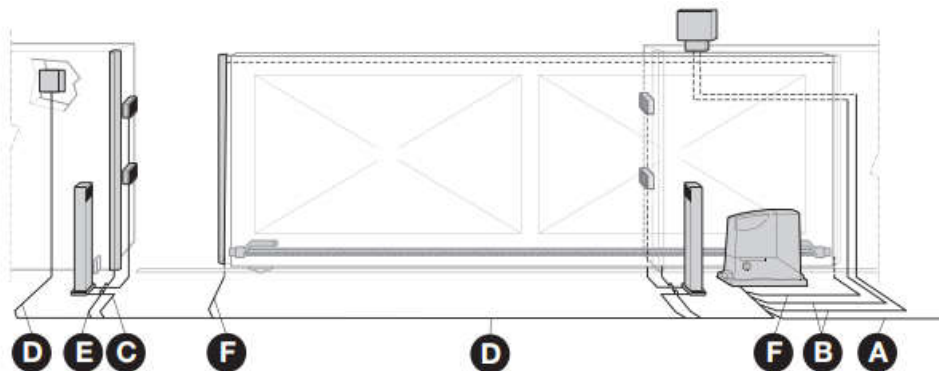


Fotocella nélküli bekötése



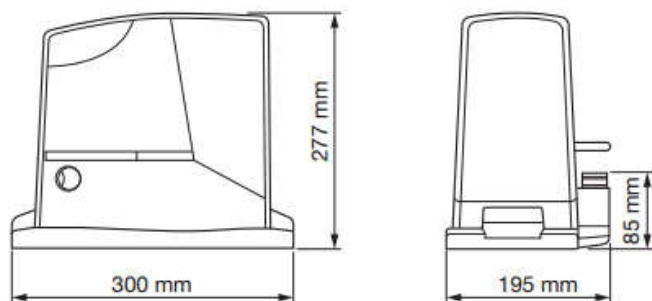
Kapu.aruhaz.hu

Ajánlott kábelezés:

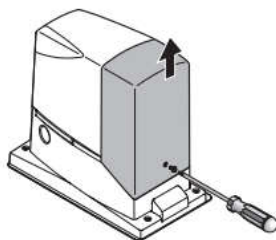


A: 3x1.5mm² (max 30m) | C: 4x0,22mm² árnyékolt (max 30m)
B: 2x0,5mm² (max 20m) | D-E-F: 2x0,5mm² (max 30m)

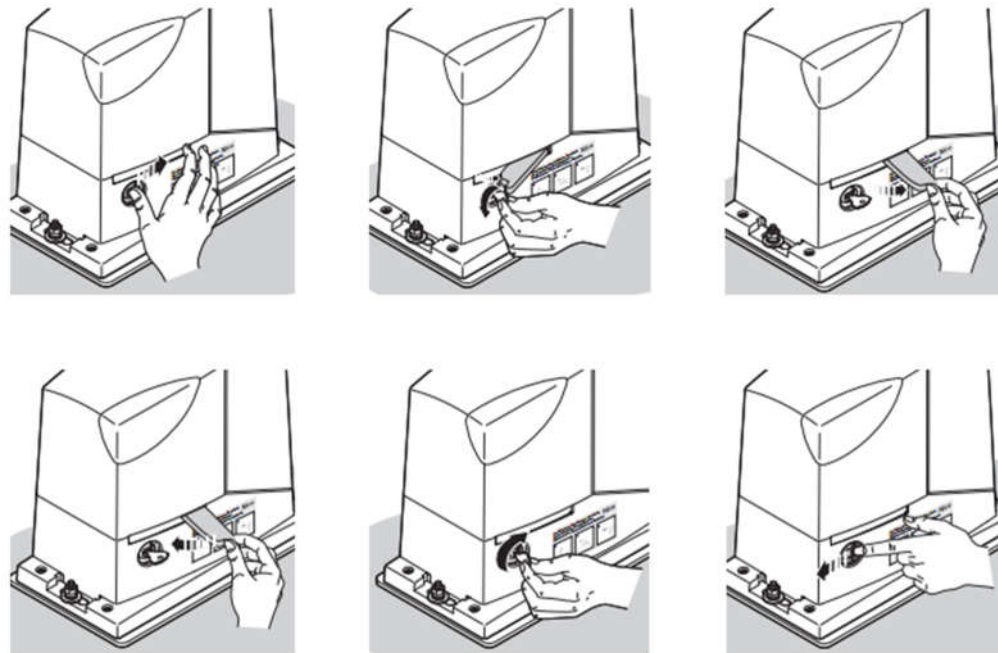
Motor méretei:



Hozáférés a vezérléshez:



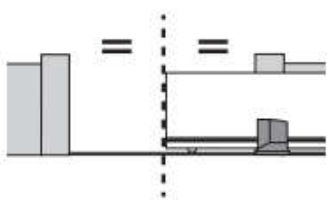

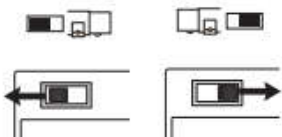


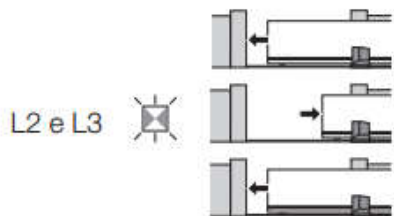
Áramszüneti nyitás/zárás - vészkioldás:



Figyelem! Az eszköz 230V feszültséggel működik (a motor 24V)! Ezen útmutató a telepítéshez szükséges fontos biztonsági információkat tartalmaz; a telepítés előtt minden utasítást el kell olvasni. Mindazon veszélyek tekintetbe vételével, melyek a szett telepítése és kezelése során felléphetnek, kell a telepítést a legnagyobb biztonság érdekében a törvények, előírások és rendeletek teljes betartása mellett elvégezni. A legújabb európai törvényalkotás szerint egy ajtó vagy kapu automatizálása a 98/37/CE (gépek irányelv) rendelkezései, és különösen az EN 13241-1 (harmonizált szabvány), az EN 12445; EN 12453 és EN 12635 előírásai alá tartozik, melyek megengedik, hogy a gépek irányelvvel való megfelelést nyilatkozatba foglalják. Ezen utasítás csak a telepítéshez kiképzett műszaki személyzet számára készült. Feltétlenül tartsa be a kaputechnikai és érintésvédelmi előírásokat szabványokat. A szakszerűtlen telepítésből, üzemeltetésből származó bármilyen jogkövetkezmény a telepítőt, felhasználót terheli. Fontos a kapu rendszeres karbantartása. A kaput csak akkor működtesse ha meggyőződött hogy azzal senki és semmi épségét nem veszélyezteti. Minden esetben szükséges a rálátás a kapu teljes útjára. Verzió: 2019-04-10

Gyors felprogramozás:

A motort oldja ki a mellékelt kioldókulccsal és mozgassa meg a kaput. Helyezze fel a végállás elűtő lemezt a megfelelő zár/nyitó irányban a fogaslécekre. Hagyja a kaput középállásban. A 230V bekötése után az első feszültség alá helyezéskor győződjön meg az alábbiakról: a motor nem mozdult meg, az OK LED (zöld) másodpercenként egyszer felvillan. Kapcsolja le a feszültséget az automatikáról, kösse be az infrasorompót vagy zárja rövidre az 5-1 és 4-3 pontokat (lásd 1 oldalt) az infrasorompó nélküli használathoz (balesetveszély!). **Majd kövesse az alábbiakat (csak üres – alapbeállítású memóriával lehet elkezdni):**

01.	02.	03.	04.	05.	06.
					

- 1: Mozgassa meg a kapu, majd hagyja kb. középállásban.
- 2: Ha ki van oldva az áramszüneti kioldó, zárja vissza.
- 3: Állítsa be a kapu nyílásirányát a kapcsolóval (jobb/balos)
- 4: Kapcsolja vissza a hálózati feszültséget.
- 5: Nyomja meg és engedje el az **Open ▲** feliratú gombot.
- 6: 2-3 másodperc múlva a folyamat elindul, az L2 és L3 LED folyamatosan villog a folyamat alatt. A kapu először zár, aztán nyit, végül újra visszazár.
- 7: Várjon kb. 10 másodpercet míg a beállítások tárolódnak.

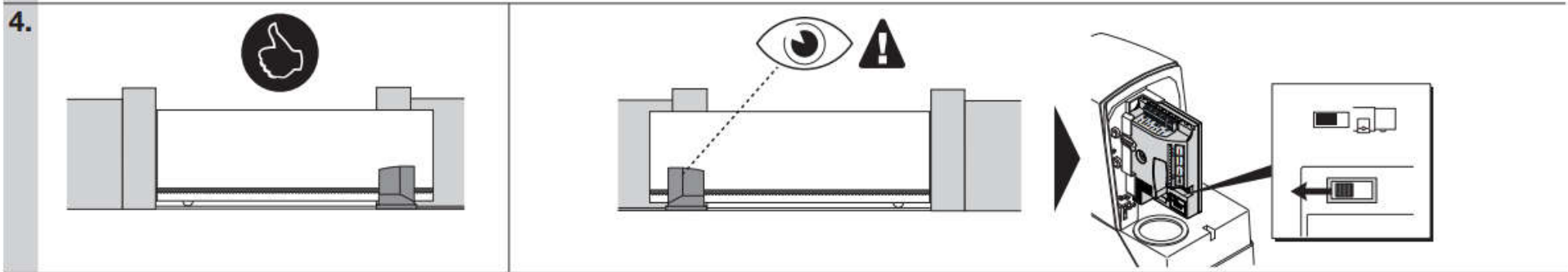
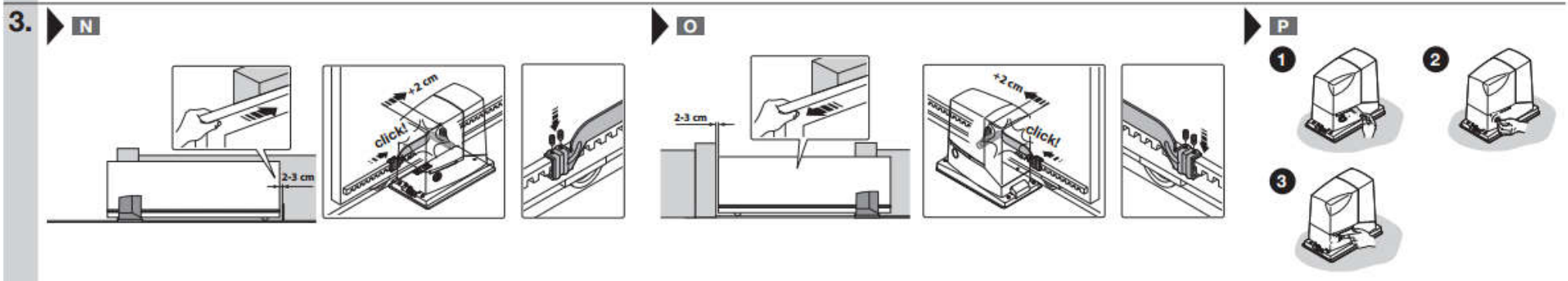
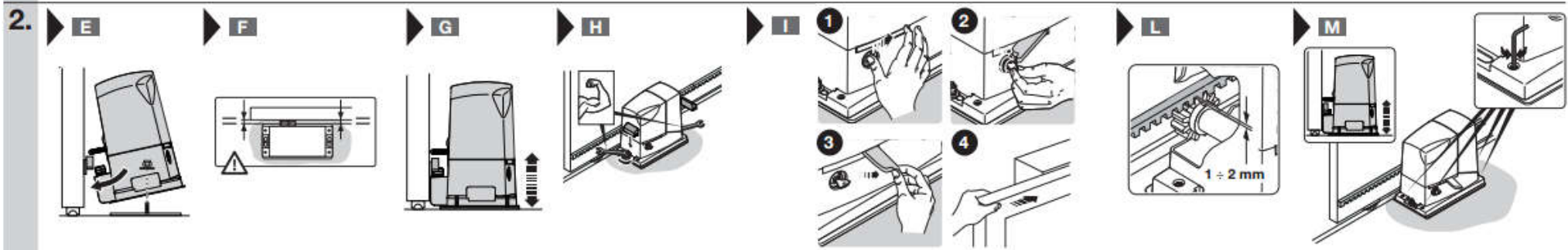
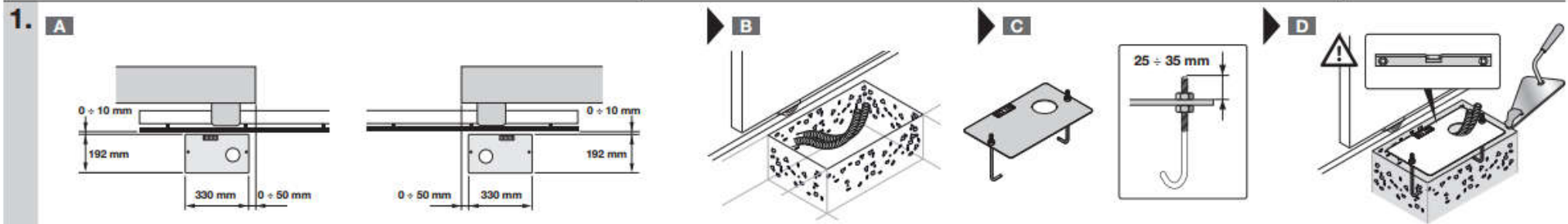
Ezután fel tudja tanítani a távirányítókat:

Nyomja meg és engedje el a Távirányító tanító gombot. Nyomja meg és tartsa lenyomva a távirányító gombját kb. 5 másodpercig. Sikeres feltanulás esetén az L4 (R) LED 3x felvillan. Várjon 10 másodpercet ezután. A távirányító működteti a kaput. Új távirányítót ugyanezzel a módszerrel tud hozzáadni.

Távirányító memória törlése: Nyomja le és tartsa lenyomva a Távirányító tanító gombot. Az L4(R) LED először felvillan, majd elalszik, majd villogni kezd. A 3. villanás alatt engedje el a gombot. Sikeres törlés esetén az R LED 5x felvillan.

Memória teljes törlése (RESET):

Nyomja le az OPEN és CLOSE gombokat egyszerre és engedje el akkor, amikor az összes LED felgyullad (kb.3mp). Sikeres resetelésnél az L1-L2-L3 LEDek villogni kezdenek. Fontos! Ez a resetelés nem törli a távirányító beállítást, csak visszaállítja az alapbeállításokat!



Haladó beállítások programozása:

Fontos! Ha elront valamit, tudja resetelni a készüléket!

Programozási alapbeállítások:

1.SZINT

L1: Hosszú / Rövid lassítás - OFF- Rövid lassítás

L2: Motorsebesség - ON - Gyors

L3: Automata zárás - OFF – Kikapcsolva

1. SZINT programozása ON/OFF választás lehetséges:

2. SZINT

L1: Motorerő - Magas

L2: Step-BY-Step funkció

L3: Pause Time 30 mp